

Федеральная служба государственной регистрации, кадастра и картографии  
 Федеральное государственное унитарное предприятие  
 «Российский государственный центр инвентаризации и учета объектов  
 недвижимости - Федеральное БТИ»  
 Филиал ФГУП «Ростехинвентаризация - Федеральное БТИ» по КБР  
 Прохладненское районное отделение

**ТЕХНИЧЕСКИЙ ПАСПОРТ**

на \_\_\_\_\_ здание  
 (тип объекта учета)

*МКУК "Центр Культуры и Досуга сельского поселения  
 станицы Солдатской"*  
 (наименование объекта учета)

Адрес (местоположение) объекта

Субъект Российской Федерации	Кабардино-Балкарская Республика	
Район	Прохладненский	
Муниципальное образование	Тип	Муниципальный район
	Наименование	Прохладненский
Населенный пункт	Тип	станция
	Наименование	Солдатская
Улица (проспект, переулок, и т.д.)	Тип	улица
	Наименование	Пилипенко
Номер дома	40	
Номер корпуса(строения)		
Номер строения		
Литера	А	
Иное описание месторасположения		

Сведения о ранее произведенной постановке на технический учет

Инвентарный номер	1406
Кадастровый номер	

Штамп органа государственного технического учета о внесении сведений  
 в Единый государственный реестр объектов капитального строительства (ЕГРОКС)

Наименование учетного органа	
Инвентарный номер	
Кадастровый номер	
Дата внесения сведений в ЕГРОКС	



Паспорт составлен по состоянию на

03 апреля 2012 г.

Начальник Прохладненского районного отделения

*(Handwritten signature)*

Минеева

(Фамилия И.О.)

М.П.

## СОДЕРЖАНИЕ

№/№ п/п	Наименование раздела, прилагаемых документов	№ листа
1	Общие сведения	2
2	Состав объекта	3
3	Сведения о правообладателях объекта	4
4	Ситуационный план	5
5	Экспликация к ситуационному плану	6
6	Позэтажный план объекта	7,9,12
7	Экспликация к поэтажному плану	8,10,11,13
8	Описание конструктивных элементов основных строений и определение их физического износа	14,15,16,17
9	Описание и определение физического износа неотапливаемых пристроек и вспомогательных строений, сооружений	18
10	Исчисление восстановительной и действительной стоимости	19
11	Отметки об обследованиях	20

## 1. ОБЩИЕ СВЕДЕНИЯ

1.	Назначение	Культурно-просветительное
2.	Фактическое использование	по назначению
3.	Литера	A,A1,A1,A2,A3
4.	Этажность/подземная этажность	2/1
5.	Год постройки/ввода в эксплуатацию	1973г.
6.	Общая площадь (кв.м.)	4362.1
7.	Процент износа (%)	35%
8.	Инвентарный номер по бух.учету	
9.	Балансовая стоимость (руб)	
10.	Особые отметки	

## 1.1. РАНЕЕ ПРИСВОЕННЫЕ (СПРАВОЧНО) :

Адрес	
Инвентарный номер	
Литера	
Реестровый номер	
Кадастровый (условный) номер	
Кадастровый номер земельного участка	



## 2. СОСТАВ ОБЪЕКТА

3

№ п/п	№ на плане (литера)	Наименование объекта	Год ввода в эксплуатацию	Материал стен	Параметр						
					Наименование параметра	Единица измерения	Количество	Площадь застройки, (кв.м.)	Высота, (м.)	Объем (куб.м.)	Инвентаризационная стоимость на дату обследования (руб.)
1	А	Основное	1973	кирпичные	V	м <sup>3</sup>	11848	1481,8	8,00	11848	7396057
	А	Подвал	1973	бетонные	V	м <sup>3</sup>	5339	1879,8	2,84	5339	3039118
	А1	Пристройка	1973	кирпичные	V	м <sup>3</sup>	731	91,4	8,00	731	456320
	А2	Пристройка	1973	кирпичные	V	м <sup>3</sup>	2177	306,6	7,10	2177	1358987
	А3	Пристройка	1973	кирпичные	V	м <sup>3</sup>	3005	339,6	8,85	3005	190399
	Г	Пожарный водоем	1973	бетонные	кол-во	шт	1	92,8	3,00	278	46032
	1	Замощение		асфальтовое	S	м <sup>2</sup>	4203	4203,0			499866
										Итого:	12986780





## 7. ЭКСПЛИКАЦИЯ К ПОЭТАЖНОМУ ПЛАНУ

Этаж	Номер помещения	Назначение помещения	Формула подсчета по внутреннему обмеру	площадь (кв.м.)			Высота помещения (м.)
				Общая	Основная	Вспомогательная	
	1	вестибюль	$17.35*8.50+6.20*5.53$	182.0		182.0	3.20
	2	коридор	$5.54*2.28$	12.6		12.6	3.20
	3	студия	$5.78*2.47$	14.3	14.3		3.20
	4	кабинет	$5.78*2.91$	16.8	16.8		3.20
	5	гардероб	$11.48*5.43$	61.9	61.9		2.40
	6	лестница зрительного зала	$13.58*7.50-4.83*11.48$	46.4	46.4		5.00
	7	зрительный зал	$17.50*17.35-3.4$	300.2	300.2		6.14
	8	оркестровая яма	$11.60*2.60+1.6$	31.7	31.7		2.90
	9	сцена	$17.35*10.85$	188.2	188.2		7.70
	10	подсобное	$8.24*5.40$	44.5		44.5	6.10
	11	тамбур		2.6		2.6	6.14
	12	тамбур		2.7		2.7	6.14
	13	тамбур		2.7		2.7	6.14
	14	тамбур		2.6		2.6	6.14
	15	подсобное	$3.06*2.58$	7.9		7.9	3.10
	16	музыкальный класс	$5.55*3.06$	17.0	17.0		3.10
	17	коридор	$8.60*4.07-11.4$	23.6		23.6	3.10
	18	кладовая	$1.33*0.85$	1.1		1.1	3.10
	19	кладовая	$2.45*0.85$	2.1		2.1	3.10
	20	кладовая	$2.45*0.85$	2.1		2.1	3.10
	21	кладовая	$1.33*0.85$	1.1		1.1	3.10
	22	музыкальный класс	$5.55*3.14$	17.4	17.4		3.10
	23	лестница	$5.70*2.80$	16.0		16.0	3.10
	24	тамбур	$2.24*1.24$	2.8		2.8	3.10
	25	коридор	$4.54*2.24$	10.2		10.2	3.10
	26	библиотека	$20.40*5.75$	117.3	117.3		3.10
	27	коридор	$41.14*2.24+5.92*5.63$	131.3		131.3	3.10
	28	кабинет	$8.73*5.80$	50.6	50.6		3.10
	29	санузел	$2.74*1.54$	4.2		4.2	3.10
	30	санузел	$1.54*0.90$	1.4		1.4	3.10
	31	санузел	$1.60*0.90$	1.4		1.4	3.10
	32	санузел	$2.74*1.60$	4.4		4.4	3.10
	33	библиотека	$8.70*5.78$	50.3	50.3		3.10
	34	коридор	$8.10*5.73$	46.4		46.4	3.10
1	35	коридор	$21.58*2.12+15.2$	60.9		60.9	3.20
	36	библиотека	$11.94*5.73$	68.4	68.4		3.20
	37	кабинет	$5.73*3.43$	19.7	19.7		3.20
	38	кладовая	$3.87*2.20$	8.5		8.5	3.20
	39	санузел	$1.66*1.10$	1.8		1.8	3.20
	40	санузел	$1.66*0.92$	1.5		1.5	3.20

## 7.1. Площадь лестничных клеток

Параметры лестницы	Количество	Площадь



## 7. ЭКСПЛИКАЦИЯ К ПОЭТАЖНОМУ ПЛАНУ

Этаж	Номер помещения	Назначение помещения	Формула подсчета по внутреннему обмеру	площадь (кв. м.)			Высота помещения (м.)
				Общая	Основная	Вспомогательная	
2	1	вестибюль	17.35*12.50+56.2	273.1		273.1	4.28
2	2	лестница	5.50*3.95	21.7		21.7	4.28
	3	подсобное	2.70*1.27	3.4		3.4	4.28
	4	вентиляционное	2.74*2.26	6.2		6.2	4.28
	5	коридор	2.70*1.90	5.1		5.1	4.28
2	6	подсобное	2.70*1.37	3.7		3.7	4.28
2	7	кабинет	5.50*5.40	29.7	29.7		4.28
2	8	щитовая	2.66*1.38	3.7		3.7	4.28
	9	подсобное	3.04*2.48	7.5		7.5	2.44
	10	киноаппаратная	10.15*3.05	31.0	31.0		2.44
	11	коридор	3.06*1.32	4.0		4.0	2.44
	12	подсобное	3.07*1.56	4.8		4.8	2.44
	13	площадка	3.03*1.26	3.8		3.8	2.44
	14	танцевальный класс	8.51*8.24-2.22*0.27	69.5	69.5		3.40
	15	лестница	5.70*2.70	15.4		15.4	3.40
	16	коридор	5.75*2.10	12.1		12.1	3.40
	17	оркестровый класс	8.07*5.81	46.9	46.9		3.40
	18	коридор	32.77*2.20+2.81*2.14	78.1		78.1	3.40
	19	музыкальный класс	8.44*5.68	47.9	47.9		3.40
	20	оркестровый класс	5.70*5.60	31.9	31.9		3.40
	21	кабинет	5.72*5.70	32.6	32.6		3.40
	22	оркестровый класс	6.10*5.72	34.9	34.9		3.40
	23	кабинет	5.72*2.60	14.9	14.9		3.40
	24	санузел	2.55*1.33	3.4		3.4	3.40
	25	санузел	1.33*0.88	1.2		1.2	3.40
	26	санузел	1.33*0.88	1.2		1.2	3.40
	27	санузел	2.55*1.33	3.4		3.4	3.40
	28	кабинет	5.73*2.82	16.2	16.2		3.40
	29	коридор	11.75*8.07+36.6	131.4		131.4	3.40
2	30	подсобное	5.78*3.08-2.9	14.9		14.9	3.40
	31	музыкальный класс	5.78*2.77	16.0	16.0		3.40
	32	кабинет	5.82*2.78	16.2	16.2		3.40
	33	класс	12.95*8.28	105.6	105.6		3.40
	34	сцена	5.92*2.07	12.3		12.3	3.40
	35	пожарный выход	2.49*1.78	4.4		4.4	3.40
	36	вентиляционная	3.04*3.28-1.60*0.50	9.1		9.1	3.40
	37	вспомогательное	11.29*3.63	40.0		40.0	3.40
			Итого по 2-этажу:	1157.2	493.3	663.9	
			Всего по зданию:	4362.1	2807.7	1554.4	

### 7.1. Площадь лестничных клеток

Этаж	Параметры лестницы	Количество	Площадь

## 8. ОПИСАНИЕ КОНСТРУКТИВНЫХ ЭЛЕМЕНТОВ ОСНОВНЫХ СТРОЕНИЙ И ОПРЕДЕЛЕНИЕ ИХ ИЗНОСА

Классификация А Год постройки 1973г. Число этажей 2

Группа капитальности I Вид внутренней отделки простая

Наименование конструктивного элемента	Описание конструктивных элементов (материал, конструкция, отделка и прочее)	Техническое состояние	Удельный вес по таблице	Поправки к удельным весам	Удельный вес после поправки	Износ элемента в процентах	Процент износа к строению	Текущие изменения	
								износ, %	
								элемента	к строению
2	3	4	5	6	7	8	9	10	11
Фундаменты	бетонный				10.0	35	3.5		
а) Стены их наружная отделка	кирпичные				35.0	35	12.3		
б) Перегородки	кирпичные								
Перекрытия	чердачное	ж/б плиты			9.0	35	3.2		
	межэтажное	ж/б плиты							
	надподвальное								
Кровля	совмещенная				3.0	35	1.1		
Полы	I- этажа	плитка			5.0	35	1.8		
	II- этажа	деревянные							
	III- этажа								
Проемы	двери	филёнчатые			4.0	35	1.4		
	окна	двойные створные							
Внутренняя отделка	штукатурка, побелка				12.0	35	4.2		
Панели электротехнические, углубления	отопление	водяное центральное			19.0	35	6.7		
	водопровод	сетевой							
	канализация	центральная							
	гор водоснаб.								
	ванны								
	газоснабжение								
	электроснаб.	скрытая проводка							
	радио								
	телефон								
	вентиляция	принудительная							
лифты									
Дополнительные работы	отмостка				3.0	35	1.1		

Итого:

100

35

Износа, приведенный к 100 по формуле

$\% \text{износа} = \frac{\text{гр.9}}{\text{удельный вес (гр.7)}} \times 100$

35

## В. ОПИСАНИЕ КОНСТРУКТИВНЫХ ЭЛЕМЕНТОВ ОСНОВНЫХ СТРОЕНИЙ И ОПРЕДЕЛЕНИЕ ИХ ИЗНОСА

Классификация А1Год постройки 1973г.Число этажей 2Группа капитальности I

Вид внутренней отделки

простая

Наименование конструктивного элемента	Описание конструктивных элементов (материал, конструкция, отделка и прочее)	Техническое состояние	Удельный вес по таблице	Поправки к удельным весам	Удельный вес после поправки	Износ элемента в процентах	Процент износа к строению	Текущие изменения	
								износ, %	
								элемента	к строению
2	3	4	5	6	7	8	9	10	11
Фундаменты	бетонный				10.0	35	3.5		
Стены их наружная отделка	кирпичные				35.0	35	12.3		
Перегородки	кирпичные								
Чердачные	ж/б плиты				9.0	35	3.2		
	межэтажное								
	надподвальное								
Полы	совмещенная				3.0	35	1.1		
Полы	I- этажа	плитка			5.0	35	1.8		
	II- этажа	деревянные							
	III- этажа								
Двери	филёнчатые				4.0	35	1.4		
Окна	двойные створные								
Внутренняя отделка	штукатурка, побелка				12.0	35	4.2		
Отопление	водяное центральное								
Водопровод	сетевой								
Канализация	центральная								
гор. водоснаб.					19.0	35	6.7		
ванны									
газоснабжение									
электроснаб.	скрытая проводка								
радио									
телефон									
вентиляция	принудительная								
лифты									
Прочие работы	отмостка				3.0	35	1.1		

Итого:

100

35

Износ, приведенный к 100 по  
формуле
$$\frac{\% \text{износа (гр.9)} \times 100}{\text{удельный вес (гр.7)}}$$

35



## 8. ОПИСАНИЕ КОНСТРУКТИВНЫХ ЭЛЕМЕНТОВ ОСНОВНЫХ СТРОЕНИЙ И ОПРЕДЕЛЕНИЕ ИХ ИЗНОСА

Литера А3Год постройки 1973г.Число этажей 1Группа капитальности IВид внутренней отделки простая

Наименование конструктивного элемента	Описание конструктивных элементов (материал, конструкция, отделка и прочее)	Техническое состояние	Удельный вес по таблице	Поправки к удельным весам	Удельный вес после поправки	Износ элемента в процентах	Процент износа к строению	Текущие изменения	
								износ, %	
								элемента	к строению
2	3	4	5	6	7	8	9	10	11
Фундаменты	бетонный				10.0	35	3.5		
а) Стены их наружная отделка	кирпичные				35.0	35	12.3		
б) Перегородки									
Перекрытия	чердачное	ж/б плиты			9.0	35	3.2		
	межэтажное								
	надподвальное								
Кровля	совмещенная				3.0	35	1.1		
Полы	I- этажа	деревянные			5.0	35	1.8		
	II- этажа								
	III- этажа								
Проемы	двери	филёнчатые			4.0	35	1.4		
	окна	двойные створные							
Внутренняя отделка	штукатурка, побелка				12.0	35	4.2		
Канализационные устройства	отопление	водяное центральное							
	водопровод								
	канализация								
	гор водоснаб.								
	ванны				19.0	35	6.7		
	газоснабжение								
	электроснаб.	скрытая проводка							
	радио								
	телефон								
	вентиляция	принудительная							
лифты									
Прочие работы	отмостка				3.0	35	1.1		

Итого:

100

35

Износа, приведенный к 100 по формуле

$$\frac{\% \text{износа (гр.9)} \times 100}{\text{удельный вес (гр.7)}}$$

35

**ОПИСАНИЕ И ОПРЕДЕЛЕНИЕ ФИЗИЧЕСКОГО ИЗНОСА НЕОТАПЛИВАЕМЫХ ПРИСТРОЕК И  
ВСПОМОГАТЕЛЬНЫХ СТРОЕНИЙ, СООРУЖЕНИЙ**

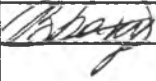
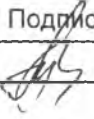
Наименование элементов	Литера-А/ Подвал		удельный вес по таблице	поправки	удельный вес с поправкой	Литера-Г ПВ		удельный вес по таблице	поправки	удельный вес с поправкой	Литера-І Замощение		удельный вес по таблице	поправки	удельный вес с поправкой	
	Группа капитальности					Группа капитальности					Группа капитальности					
	Материал, конструкция					Материал, конструкция					Материал, конструкция					
1	2	3	4	5	6	7	8	9	10	11	12	13				
								0.0			асфальтовое на щебеночном основании					
перегородки	бетонные			35.0	бетонные			0.0								
	ж/б плиты			9.0	бетонное			0.0								
								0.0								
	бетонные			5.0	бетонные			0.0								
	простые			4.0				0.0								
работы	штукатурка, побелка			12.0				0.0								
	скрытая проводка			19.0				0.0								
	ступени			3.0				0.0								
		100	x	87		100	x	0			100	x	1			
	35%				35%						45%					

Наименование элементов	Литера		удельный вес по таблице	поправки	удельный вес с поправкой	Литера		удельный вес по таблице	поправки	удельный вес с поправкой	Литера		удельный вес по таблице	поправки	удельный вес с поправкой
	Группа капитальности					Группа капитальности					Группа капитальности				
	Материал, конструкция					Материал, конструкция					Материал, конструкция				
1	2	3	4	5	6	7	8	9	10	11	12	13			
перегородки															
работы															
		100	x			100	x				100	x			

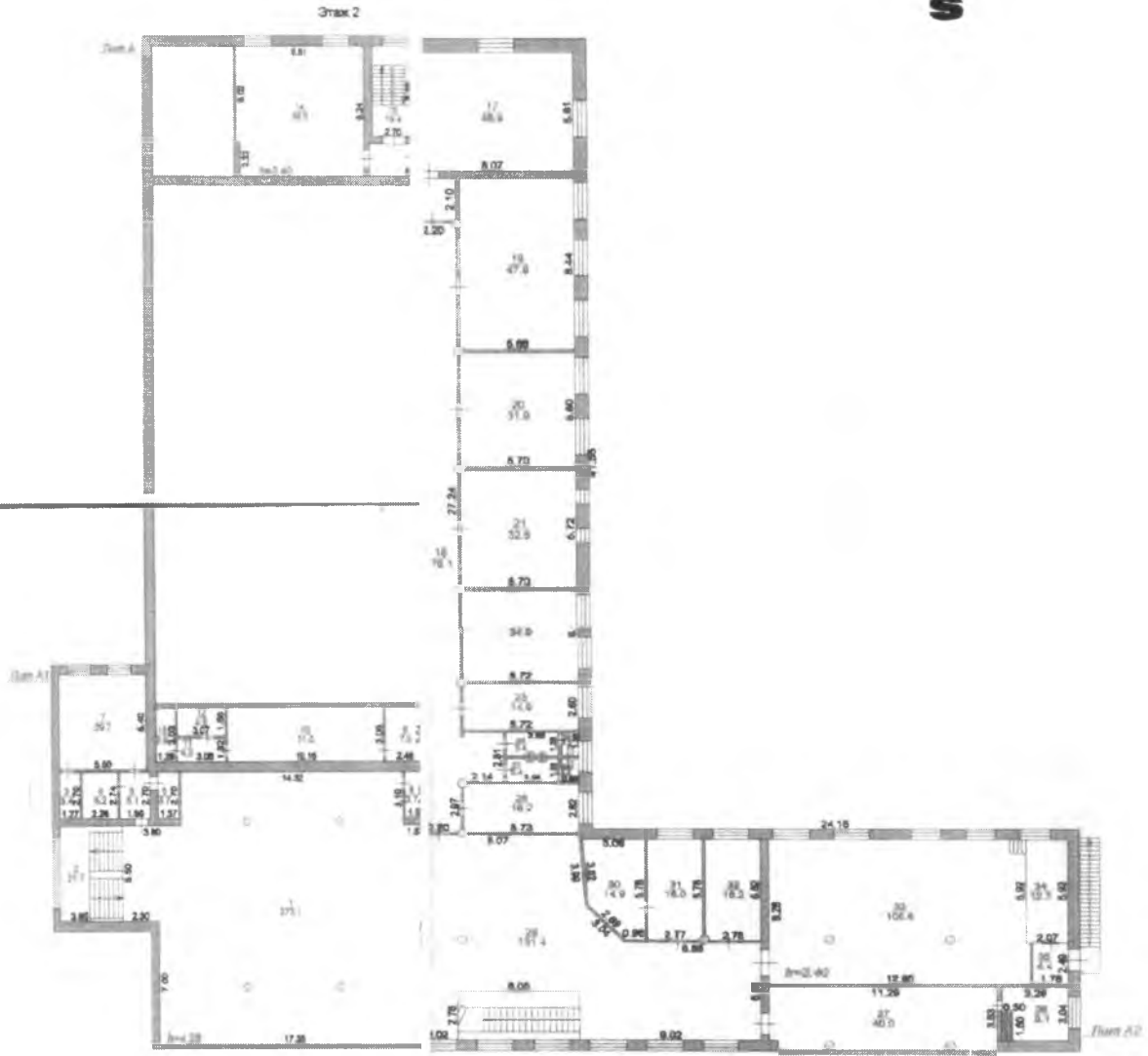
Наименование элементов	Литера		удельный вес по таблице	поправки	удельный вес с поправкой	Литера		удельный вес по таблице	поправки	удельный вес с поправкой	Литера		удельный вес по таблице	поправки	удельный вес с поправкой
	Группа капитальности					Группа капитальности					Группа капитальности				
	Материал, конструкция					Материал, конструкция					Материал, конструкция				
1	2	3	4	5	6	7	8	9	10	11	12	13			
перегородки															
работы															
		100	x			100	x				100	x			



## 11. ОТМЕТКИ ОБ ОБСЛЕДОВАНИЯХ

Дата обследования	Выполнил		Проверил	
	Ф.И.О.	Подпись	Ф.И.О.	Подпись
03.04.2012г.	Бакурский В.В.		Минеева Т.Г.	

Позтажный план  
2 этаж



Производственная районная «Газовая» котельная ФГУП «Средневолгоградскгаз» - Федеральное БУУ по КБР			
Позтажный план 2-этажа			
Дополнительно	Выполнил И.О.	Генераль	Дата
Начальник котельной	Михайлов В.В.	Иванов	20.07.2011
Инженер	Волков С.С.	Иванов	20.07.2011
Адрес: КБР, Пригородный район, с/пос. Сосновское ул. Пашаева 146/0			Лист 3
			Таблиц 1
			Масштаб: 1:100



